

議案第 74 号

令和3年度上富田町特別会計介護保険補正予算（第2号）

令和3年度上富田町の特別会計介護保険補正予算（第2号）は、次に定めるところによる。

（歳入歳出予算の補正）

第1条 歳入歳出予算の総額に、歳入歳出それぞれ41,460千円を追加し、歳入歳出予算の総額を歳入歳出それぞれ1,677,138千円とする。

2 歳入歳出予算の補正の款項の区分及び当該区分ごとの金額並びに補正後の歳入歳出予算の金額は、「第1表 歳入歳出予算補正」による。

令和3年12月 6日提出

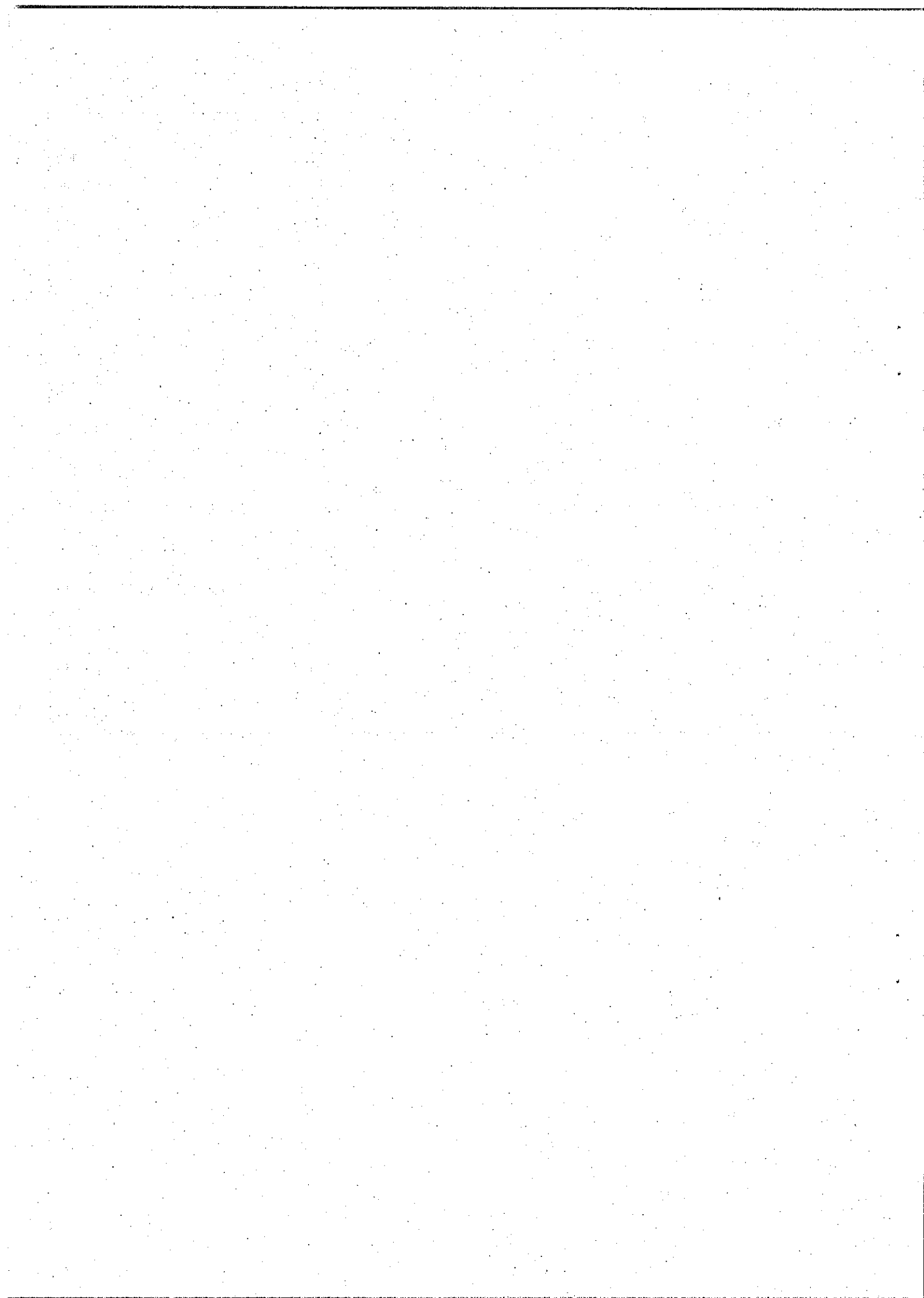
上富田町長 奥田 誠

第1表 歳入歳出予算補正
歳入

款	項	補正前の額	補正額	計
		千円	千円	千円
3	国庫支出金	378,702	△2,626	376,076
	2 国庫補助金	112,358	△2,626	109,732
4	支払基金交付金	416,904	△246	416,658
	1 支払基金交付金	416,904	△246	416,658
5	県支出金	229,297	△1,386	227,911
	2 県補助金	19,350	△1,386	17,964
6	財産収入	16	12	28
	1 財産運用収入	16	12	28
7	繰入金	281,710	△2,429	279,281
	1 一般会計繰入金	274,710	4,571	279,281
	2 基金繰入金	7,000	△7,000	0
8	繰越金	10	48,123	48,133
	1 繰越金	10	48,123	48,133
9	諸収入	9,272	12	9,284
	1 雑入	9,272	12	9,284
	歳入合計	1,635,678	41,460	1,677,138

歳 出

款	項	補正前の額	補 正 額	計
		千円	千円	千円
1	総務費	48,348	5,856	54,204
	1 総務管理費	43,480	5,836	49,316
	2 徴収費	626	20	646
	3 介護認定調査費	4,242	0	4,242
2	保険給付費	1,465,520	0	1,465,520
	1 介護サービス等諸費	1,321,700	0	1,321,700
4	地域支援事業費	118,276	△7,644	110,632
	1 介護予防・日常生活支援総合事業費	73,436	△908	72,528
	2 包括的支援事業・任意事業費	44,840	△6,736	38,104
5	諸支出金	2,018	26,131	28,149
	1 償還金及び還付加算金	2,018	26,131	28,149
6	基金積立金	16	17,117	17,133
	1 基金積立金	16	17,117	17,133
	歳 出 合 計	1,635,678	41,460	1,677,138



歳入歳出補正予算事項別明細書

1 総括
(歳入)

款	補正前の額	補正額	計
	千円	千円	千円
3 国庫支出金	378,702	△2,626	376,076
4 支払基金交付金	416,904	△246	416,658
5 県支出金	229,297	△1,386	227,911
6 財産収入	16	12	28
7 繰入金	281,710	△2,429	279,281
8 繰越金	10	48,123	48,133
9 諸収入	9,272	12	9,284
歳入合計	1,635,678	41,460	1,677,138

(歳 出)

款	補正前の額	補 正 額	計
1 総務費	千円 48,348	千円 5,856	千円 54,204
2 保険給付費	1,465,520	0	1,465,520
4 地域支援事業費	118,276	△7,644	110,632
5 諸支出金	2,018	26,131	28,149
6 基金積立金	16	17,117	17,133
歳 出 合 計	1,635,678	41,460	1,677,138

補正額の財源内訳			
特 定 国庫支出金	財 地方債	財 その他	一般財源
千円	千円	千円	千円
		5,856	0
		△6,757	6,757
△4,012		△1,762	△1,870
			26,131
		12	17,105
△4,012	0	△2,651	48,123

2 歳 入

3 款 国庫支出金

△2,626千円

2 項 国庫補助金

△2,626千円

目	補正前の額	補正額	計
2 介護予防・日常生活支援総合事業交付金	千円 18,290	千円 △227	千円 18,063
3 包括的支援・任意事業交付金	12,021	△2,544	9,477
5 保険者機能強化推進交付金	2,112	16	2,128
6 介護保険保険者努力支援交付金	2,295	129	2,424
計	112,358	△2,626	109,732

4 款 支払基金交付金

△246千円

1 項 支払基金交付金

△246千円

2 地域支援事業支援交付金	19,754	△246	19,508
計	416,904	△246	416,658

5 款 県支出金

△1,386千円

2 項 県補助金

△1,386千円

1 介護予防・日常生活支援総合事業交付金	9,145	△114	9,031
2 包括的支援・任意事業交付金	6,010	△1,272	4,738
計	19,350	△1,386	17,964

6 款 財産収入

12千円

1 項 財産運用収入

12千円

1 利子及び配当金	16	12	28
計	16	12	28

節		説	明
区 分	金 額		
1 現年度分	千円 △227	現年度分介護予防・日常生活支援総合事業交付金	千円 △227
1 現年度分	△2,544	現年度分包括の支援・任意事業交付金	△2,544
1 現年度分	16	保険者機能強化推進交付金	16
1 介護保険保険 者努力支援交 付金	129	介護保険保険者努力支援交付金	129

1 現年度分	△246	現年度分地域支援事業支援交付金	△246

1 現年度分	△114	現年度分介護予防・日常生活支援総合事業交付金	△114
1 現年度分	△1,272	現年度分包括の支援・任意事業交付金	△1,272

1 利子及び配当 金	12	介護給付費準備基金預金利子	12

7款 繰入金

△2,429千円

1項 一般会計繰入金

4,571千円

目	補正前の額	補正額	計
2 介護予防・日常生活支援総合事業繰入金	千円 9,145	千円 △114	千円 9,031
3 包括的支援・任意事業繰入金	6,010	△1,272	4,738
4 包括的支援町単独事業繰入金	4,614	△130	4,484
5 低所得者保険料軽減繰入金	27,104	243	27,347
6 その他一般会計繰入金	44,650	5,844	50,494
計	274,710	4,571	279,281

7款 繰入金

△2,429千円

2項 基金繰入金

△7,000千円

1 介護給付費準備基金繰入金	7,000	△7,000	0
計	7,000	△7,000	0

8款 繰越金

48,123千円

1項 繰越金

48,123千円

1 繰越金	10	48,123	48,133
計	10	48,123	48,133

9款 諸収入

12千円

1項 雑入

12千円

3 雑入	9,270	12	9,282
------	-------	----	-------

節		説	明
区 分	金 額		
1 現年度分	千円 △114	現年度分介護予防・日常生活支援総合事業繰入金	千円 △114
1 現年度分	△1,272	現年度分包括の支援・任意事業繰入金	△1,272
1 現年度分	△130	現年度分包括の支援町単独事業繰入金	△130
1 現年度分	243	現年度分低所得者保険料軽減繰入金	243
1 職員給与費等繰入金	5,355	職員給与費等繰入金	5,355
2 事務費繰入金	489	事務費繰入金	489

1 介護給付費準備基金繰入金	△7,000	介護給付費準備基金繰入金	△7,000

1 前年度繰越金	48,123	前年度繰越金	48,123

1 雑入	12	認定調査受託料	12
------	----	---------	----

9款 諸収入
1項 雑入

12千円
12千円

目	補正前の額	補正額	計
計	千円 9,272	千円 12	千円 9,284

節		説明
区分	金額	
	千円	千円

3 歳 出

1 款 総務費

5,856千円

1 項 総務管理費

5,836千円

目	補正前の額	補正額	計	補正額の財源内訳			
				特 定 財 源			一般財源
				国県支出金	地方債	その他	
1 一般管理費	千円 43,480	千円 5,836	千円 49,316	千円	千円	千円 5,836	千円
計	43,480	5,836	49,316	0	0	5,836	0

1 款 総務費

5,856千円

2 項 徴収費

20千円

1 賦課徴収費	626	20	646			20	
計	626	20	646	0	0	20	0

1 款 総務費

5,856千円

3 項 介護認定調査費

0千円

1 認定調査費	4,242	0	4,242				
計	4,242	0	4,242	0	0	0	0

節		説 明	
区 分	金 額		
1 報酬	千円 10	会計年度任用職員報酬（時間外勤務手当相当分）	千円 10
2 給料	3,707	一般職給	3,707
3 職員手当等	612	時間外勤務手当 管理職手当 期末手当 勤勉手当 通勤手当 児童手当 総合事務組合負担金（退職手当分）	△1,400 336 760 566 △26 △180 556
4 共済費	1,036	職員共済組合負担金	1,036
11 役務費	15	広告料	15
12 委託料	456	地域密着型サービス事業者等指定指導事務委託料	456

11 役務費	20	振込手数料	20

2款 保険給付費

0千円

1項 介護サービス等諸費

0千円

目	補正前の額	補正額	計	補正額の財源内訳			
				特定財源			一般財源
				国庫支出金	地方債	その他	
1 居宅介護サービス給付費	千円 675,000	千円 0	千円 675,000	千円	千円	千円 △6,757	千円 6,757
計	1,321,700	0	1,321,700	0	0	△6,757	6,757

4款 地域支援事業費

△7,644千円

1項 介護予防・日常生活支援総合事業費

△908千円

1 介護予防・生活支援サービス事業費	63,163	△472	62,691	△161		△187	△124
2 一般介護予防事業費	10,273	△436	9,837	△164		△173	△99
計	73,436	△908	72,528	△325	0	△360	△223

4款 地域支援事業費

△7,644千円

2項 包括的支援事業・任意事業費

△6,736千円

1 総務管理費	4,614	△130	4,484			△130	
---------	-------	------	-------	--	--	------	--

節		説明
区分	金額	
	千円	千円

2 給料	△220	一般職給	△220
3 職員手当等	△191	扶養手当 管理職手当 期末手当 勤勉手当 通勤手当 総合事務組合負担金（退職手当分）	60 △168 △38 △38 26 △33
4 共済費	△61	職員共済組合負担金	△61
2 給料	△132	一般職給	△132
3 職員手当等	△151	扶養手当 管理職手当 期末手当 勤勉手当 通勤手当 総合事務組合負担金（退職手当分）	40 △112 △38 △38 17 △20
4 共済費	△38	職員共済組合負担金	△38
18 負担金、補助 及び交付金	△115	すこやか上富田推進協議会補助金 地域介護予防活動費補助金	△18 △97

2 給料	△73	一般職給	△73
------	-----	------	-----

4款 地域支援事業費

△7,644千円

2項 包括的支援事業・任意事業費

△6,736千円

目	補正前の額 千円	補正額 千円	計 千円	補正額の財源内訳			
				特 定 財 源			一般財源 千円
				国県支出金 千円	地方債 千円	その他 千円	
2 地域包括支援センター運営費	20,931	△1,147	19,784	△663		△221	△263
3 任意事業費	2,993	100	3,093	57		19	24
4 社会保障充実分事業費	16,302	△5,559	10,743	△3,081		△1,070	△1,408
計	44,840	△6,736	38,104	△3,687	0	△1,402	△1,647

節		説明	
区分	金額		
3 職員手当等	千円 △38	扶養手当 管理職手当 通勤手当 総合事務組合負担金（退職手当分）	千円 20 △56 9 △11
4 共済費	△19	職員共済組合負担金	△19
1 報酬	△1,018	会計年度任用職員報酬 会計年度任用職員報酬（時間外勤務手当相当分）	△1,023 5
3 職員手当等	△111	時間外勤務手当 期末手当 会計年度任用職員	107 △218
4 共済費	△250	職員共済組合負担金 社会保険料等	△34 △216
8 旅費	12	費用弁償 会計年度任用職員（通勤手当分）	12
10 需用費	20	燃料費	20
12 委託料	200	介護予防ケアプラン作成委託料	200
10 需用費	0	消耗品費 印刷製本費	△215 215
19 扶助費	100	在宅老人介護用品給付費	100
2 給料	△2,601	一般職給	△2,601
3 職員手当等	△1,724	時間外勤務手当 期末手当 勤勉手当 通勤手当 住居手当 総合事務組合負担金（退職手当分）	△55 △549 △409 △51 △270 △390
4 共済費	△754	職員共済組合負担金	△754
7 報償費	△480	自立支援型地域ケア会議委員謝礼金	△480

5款 諸支出金

26,131千円

1項 償還金及び還付加算金

26,131千円

目	補正前の額	補正額	計	補正額の財源内訳			
				特定財源			一般財源
				国県支出金	地方債	その他	
2 償還金	千円 1,518	千円 26,131	千円 27,649	千円	千円	千円	千円 26,131
計	2,018	26,131	28,149	0	0	0	26,131

6款 基金積立金

17,117千円

1項 基金積立金

17,117千円

1 介護給付費 準備基金積 立金	16	17,117	17,133			12	17,105
計	16	17,117	17,133	0	0	12	17,105

節		説	明
区 分	金 額		
22 償還金、利子 及び割引料	千円 26,131	過年度分介護給付費国庫負担金返還金	千円 7,789
		過年度分介護給付費県費負担金返還金	8,094
		過年度分介護給付費財政調整交付金返還金	91
		過年度分介護保険低所得者保険料軽減国庫負担金返還金	106
		過年度分介護保険低所得者保険料軽減県費負担金返還金	53
		過年度分地域支援事業費国庫交付金返還金	6,565
		過年度分地域支援事業費県費交付金返還金	3,433

24 積立金	17,117	介護給付費準備基金積立金	17,117

給 与 費 明 細 書

1. 一 般 職

(1) 総 括

(単位：千円)

区 分	職員数 (人)	給 与 費				共 済 費	合 計	備 考
		報 酬	給 料	職員手当	計			
補正後	11	6,612	24,229	17,889	48,730	8,321	57,051	
補正前	11	7,635	23,548	19,492	50,675	8,407	59,082	
比 較	0	△ 1,023	681	△ 1,603	△ 1,945	△ 86	△ 2,031	

職員手当 の 内 訳	区 分	扶 養 手 当	住 居 手 当	通 勤 手 当	特殊勤務 手 当	時 間 外 勤 務 手 当	管 理 職 手 当	児 童 手 当
	補正後	1,038	312	306	0	631	672	440
	補正前	918	582	331	0	1,979	672	620
	比 較	120	△ 270	△ 25	0	△ 1,348	0	△ 180

職員手当 の 内 訳	区 分	期 末 手 当	勤 勉 手 当	日 直 手 当	総合事務組合負担金		
					(退職手当)	(特別負担金)	(調整負担金)
	補正後	6,913	3,941	0	3,636	0	0
	補正前	6,996	3,860	0	3,534	0	0
比 較	△ 83	81	0	102	0	0	

備 考

ア 会計年度任用職員以外の職員

(単位：千円)

区 分	職員数 (人)	給 与 費				共 済 費	合 計	備 考
		報 酬	給 料	職員手当	計			
補正後	7	0	24,229	16,485	40,714	7,050	47,764	
補正前	7	0	23,548	17,870	41,418	6,920	48,338	
比 較	0	0	681	△ 1,385	△ 704	130	△ 574	

職員手当 の 内 訳	区 分	扶 養 手 当	住 居 手 当	通 勤 手 当	特殊勤務 手 当	時 間 外 勤 務 手 当	管 理 職 手 当	児 童 手 当
	補正後	1,038	312	306	0	631	672	440
	補正前	918	582	331	0	1,979	672	620
	比 較	120	△ 270	△ 25	0	△ 1,348	0	△ 180

職員手当 の 内 訳	区 分	期 末 手 当	勤 勉 手 当	日 直 手 当	総合事務組合負担金		
					(退職手当)	(特別負担金)	(調整負担金)
	補正後	5,509	3,941	0	3,636	0	0
	補正前	5,374	3,860	0	3,534	0	0
比 較	135	81	0	102	0	0	

イ 会計年度任用職員

(単位：千円)

区 分	職員数 (人)	給 与 費				共 済 費	合 計	備 考
		報 酬	給 料	職員手当	計			
補正後	4	6,612	0	1,404	8,016	1,271	9,287	
補正前	4	7,635	0	1,622	9,257	1,487	10,744	
比 較	0	△ 1,023	0	△ 218	△ 1,241	△ 216	△ 1,457	

職員手当 の 内 訳	区 分	期 末 手 当	そ の 他 手 当
	補正後	1,404	0
	補正前	1,622	0
	比 較	△ 218	0

(2) 給料及び職員手当の増減額の明細

(単位：千円)

区 分	増 減 額	増 減 事 由 別 内 訳		説 明	備 考
給 料	681	給与改定に伴う増減分	0		
		昇給に伴う増加分	536		
		その他の増減分	145	異動による増	
職員手当	△ 1,603	制度改正に伴う増減分	0		
		その他の増減分	△ 1,603	異動による減	

