

議案第 72 号

令和3年度上富田町特別会計国民健康保険事業補正予算（第1号）

令和3年度上富田町の特別会計国民健康保険事業補正予算（第1号）は、次に定めるところによる。

（歳入歳出予算の補正）

第1条 歳入歳出予算の総額に、歳入歳出それぞれ10,846千円を追加し、歳入歳出予算の総額を歳入歳出それぞれ1,957,664千円とする。

2 歳入歳出予算の補正の款項の区分及び当該区分ごとの金額並びに補正後の歳入歳出予算の金額は、「第1表 歳入歳出予算補正」による。

令和3年12月 6日提出

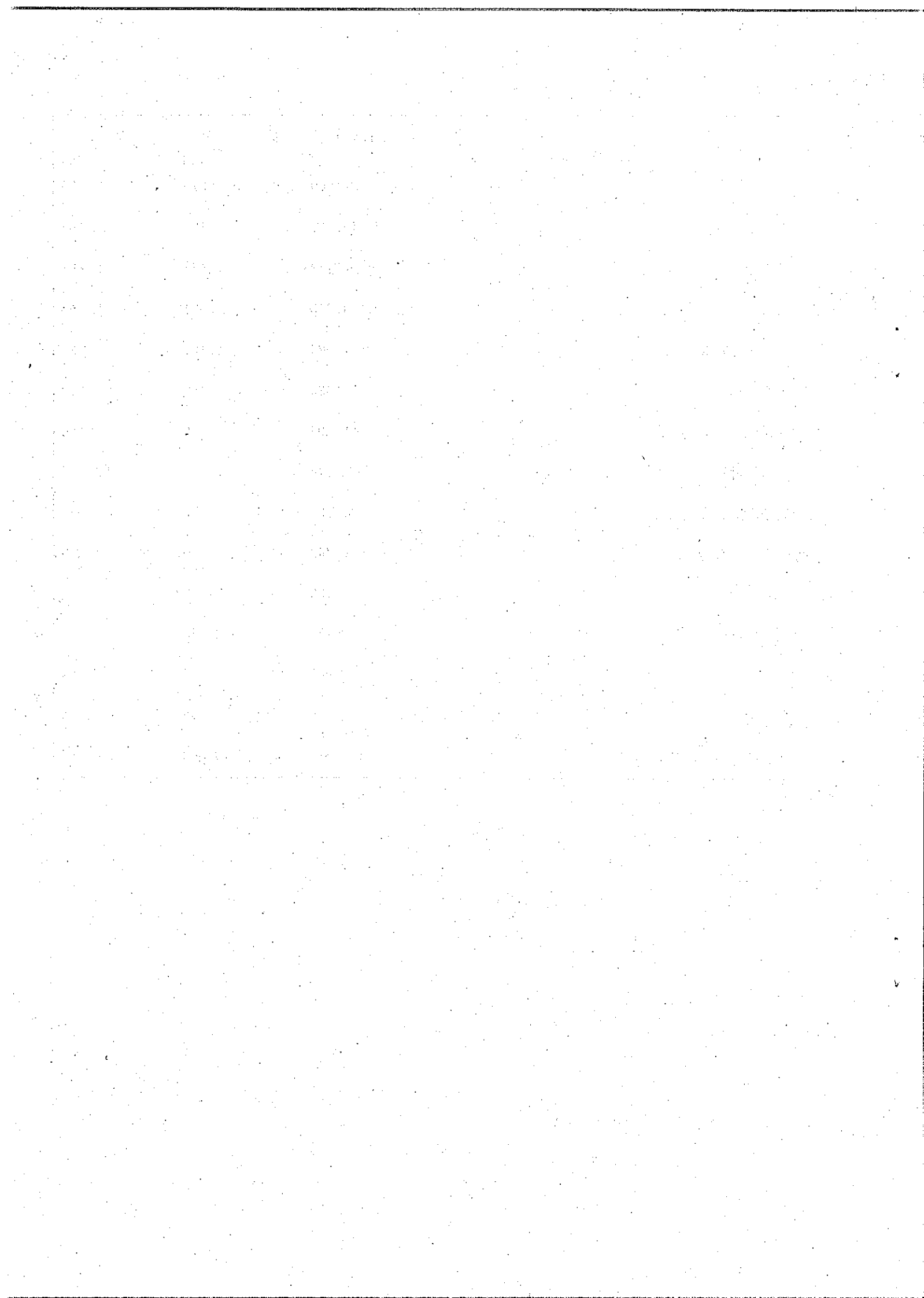
上富田町長 奥田 誠

第1表 歳入歳出予算補正
歳 入

款	項	補正前の額	補正額	計
		千円	千円	千円
1	国民健康保険税	373,520	△943	372,577
	1 国民健康保険税	373,520	△943	372,577
3	県支出金	1,312,269	377	1,312,646
	1 県補助金	1,312,269	377	1,312,646
4	財産収入	130	25	155
	1 財産運用収入	130	25	155
5	繰入金	252,789	△1,037	251,752
	1 他会計繰入金	152,605	△4,849	147,756
	2 基金繰入金	100,184	3,812	103,996
6	繰越金	10	4,875	4,885
	1 繰越金	10	4,875	4,885
7	諸収入	8,000	7,549	15,549
	2 雑入	1,000	7,549	8,549
	歳 入 合 計	1,946,818	10,846	1,957,664

歳 出

款	項	補正前の額	補 正 額	計
		千円	千円	千円
1	総務費	48,069	△314	47,755
	1 総務管理費	23,567	127	23,694
	2 徴税費	24,278	△441	23,837
2	保険給付費	1,281,075	2,581	1,283,656
	4 出産育児諸費	4,623	2,101	6,724
	5 葬祭諸費	480	480	960
3	国民健康保険事業費納付金	590,204	0	590,204
	1 医療給付費分	421,216	0	421,216
	2 後期高齢者支援金等分	119,539	0	119,539
	3 介護納付金分	49,449	0	49,449
6	基金積立金	130	25	155
	1 基金積立金	130	25	155
8	諸支出金	2,000	8,554	10,554
	2 返還金	0	8,554	8,554
	歳 出 合 計	1,946,818	10,846	1,957,664



歳入歳出補正予算事項別明細書

1 総括
(歳入)

款	補正前の額	補正額	計
1 国民健康保険税	千円 373,520	千円 △943	千円 372,577
3 県支出金	1,312,269	377	1,312,646
4 財産収入	130	25	155
5 繰入金	252,789	△1,037	251,752
6 繰越金	10	4,875	4,885
7 諸収入	8,000	7,549	15,549
歳入合計	1,946,818	10,846	1,957,664

(歳 出)

款	補正前の額	補正額	計
	千円	千円	千円
1 総務費	48,069	△314	47,755
2 保険給付費	1,281,075	2,581	1,283,656
3 国民健康保険事業費納付金	590,204	0	590,204
6 基金積立金	130	25	155
8 諸支出金	2,000	8,554	10,554
歳出合計	1,946,818	10,846	1,957,664

補正額の財源内訳			
特 定	財	源	内 訳
国県支出金	地方債	その他	一般財源
千円	千円	千円	千円
		△391	77
		1,400	1,181
377		△2,046	1,669
		25	0
			8,554
377	0	△1,012	11,481

2 歳 入

1 款 国民健康保険税

△943千円

1 項 国民健康保険税

△943千円

目	補正前の額	補 正 額	計
1 一般被保険者国民健康保険税	千円 373,454	千円 △943	千円 372,511
計	373,520	△943	372,577

3 款 県支出金

377千円

1 項 県補助金

377千円

1 保険給付費等交付金	1,306,743	377	1,307,120
計	1,312,269	377	1,312,646

4 款 財産収入

25千円

1 項 財産運用収入

25千円

1 利子及び配当金	130	25	155
計	130	25	155

5 款 繰入金

△1,037千円

1 項 他会計繰入金

△4,849千円

1 一般会計繰入金	152,605	△4,849	147,756
-----------	---------	--------	---------

節		説	明
区 分	金 額		
1 医療給付費分 現年課税分	千円 △632	医療給付費分現年課税分	千円 △632
2 後期高齢者支 援金分現年課 税分	△178	後期高齢者支援金分現年課税分	△178
3 介護納付金分 現年課税分	△133	介護納付金分現年課税分	△133

2 特別交付金	377	特別調整交付金分	377
---------	-----	----------	-----

1 利子及び配当 金	25	国民健康保険基金預金利子	25
---------------	----	--------------	----

1 一般会計繰入 金	△4,849	国民健康保険保険基盤安定繰入金 国民健康保険保険基盤安定繰入金 職員給与費等繰入金 出産育児一時金等繰入金 その他繰入金	保険税軽減分 保険者支援分 △2,993 △3,431 △391 1,400 566
---------------	--------	--------------------------------------------------------------------------	--------------------------------------------------------------

5款 繰入金

△1,037千円

1項 他会計繰入金

△4,849千円

目	補正前の額	補正額	計
	千円	千円	千円
計	152,605	△4,849	147,756

5款 繰入金

△1,037千円

2項 基金繰入金

3,812千円

1 国民健康保険基金繰入金	100,184	3,812	103,996
計	100,184	3,812	103,996

6款 繰越金

4,875千円

1項 繰越金

4,875千円

1 繰越金	10	4,875	4,885
計	10	4,875	4,885

7款 諸収入

7,549千円

2項 雑入

7,549千円

3 診療報酬等返還金	0	7,549	7,549
計	1,000	7,549	8,549

節		説明
区分	金額	
	千円	千円

1 国民健康保険 基金繰入金	3,812	国民健康保険基金繰入金	3,812

1 前年度繰越金	4,875	前年度繰越金	4,875

1 返還金	7,549	過年度分診療報酬等返還金	7,549

3 歳 出

1 款 総務費

△314千円

1 項 総務管理費

127千円

目	補正前の額	補正額	計	補正額の財源内訳			
				特 定 財 源			一般財源
				国県支出金	地方債	その他	
1 一般管理費	千円 22,098	千円 127	千円 22,225	千円	千円	千円 50	千円 77
計	23,567	127	23,694	0	0	50	77

1 款 総務費

△314千円

2 項 徴税費

△441千円

1 賦課徴収費	24,278	△441	23,837			△441	
計	24,278	△441	23,837	0	0	△441	0

2 款 保険給付費

2,581千円

4 項 出産育児諸費

2,101千円

1 出産育児一時金	4,620	2,100	6,720			1,400	700
2 審査支払手数料	3	1	4				1
計	4,623	2,101	6,724	0	0	1,400	701

節		説明	
区分	金額		
4 共済費	千円 50	職員共済組合負担金	千円 50
18 負担金、補助 及び交付金	77	オンライン資格確認等運営負担金	77

2 給料	△59	一般職給	△59
3 職員手当等	△356	扶養手当 期末手当 勤勉手当 通勤手当 住居手当 児童手当 総合事務組合負担金（退職手当分）	△120 △38 △9 △27 △3 △150 △9
4 共済費	△52	職員共済組合負担金	△52
8 旅費	26	費用弁償 会計年度任用職員（通勤手当分）	26

18 負担金、補助 及び交付金	2,100	出産育児一時金	2,100
11 役務費	1	審査支払手数料	1

2款 保険給付費
5項 葬祭諸費

2,581千円

480千円

目	補正前の額	補正額	計	補正額の財源内訳			
				特定財源			一般財源
				国県支出金	地方債	その他	
1 葬祭費	千円 480	千円 480	千円 960	千円	千円	千円	千円 480
計	480	480	960	0	0	0	480

3款 国民健康保険事業費納付金
1項 医療給付費分

0千円

0千円

1 一般被保険者医療給付費分	421,216	0	421,216	253		1,258	△1,511
計	421,216	0	421,216	253	0	1,258	△1,511

3款 国民健康保険事業費納付金
2項 後期高齢者支援金等分

0千円

0千円

1 一般被保険者後期高齢者支援金等分	119,539	0	119,539	71		△2,088	2,017
計	119,539	0	119,539	71	0	△2,088	2,017

3款 国民健康保険事業費納付金
3項 介護納付金分

0千円

0千円

1 介護納付金分	49,449	0	49,449	53		△1,216	1,163
計	49,449	0	49,449	53	0	△1,216	1,163

節		説明
区分	金額	
18 負担金、補助 及び交付金	千円 480	葬祭費 千円 480

6款 基金積立金

25千円

1項 基金積立金

25千円

目	補正前の額	補正額	計	補正額の財源内訳			
				特 定 財 源			一般財源
				国県支出金	地方債	その他	
1 国民健康保険基金積立金	千円 130	千円 25	千円 155	千円	千円	千円 25	千円
計	130	25	155	0	0	25	0

8款 諸支出金

8,554千円

2項 返還金

8,554千円

1 返還金	0	8,554	8,554				8,554
計	0	8,554	8,554	0	0	0	8,554

節		説明
区分	金額	
24 積立金	千円 25	国民健康保険基金積立金 千円 25

22 償還金、利子 及び割引料	8,554	過年度分保険給付費等交付金（普通交付金分）返還金 過年度分保険給付費等交付金（特別交付金分）返還金	7,569 985

給 与 費 明 細 書

1. 一 般 職

(1) 総 括

(単位：千円)

区 分	職員数 (人)	給 与 費				共 済 費	合 計	備 考
		報 酬	給 料	職員手当	計			
補正後	8	7,396	13,453	11,354	32,203	5,534	37,737	
補正前	8	7,396	13,512	11,710	32,618	5,536	38,154	
比 較	0	0	△ 59	△ 356	△ 415	△ 2	△ 417	

職員手当 の 内 訳	区 分	扶 養 手 当	住 居 手 当	通 勤 手 当	特殊勤務 手 当	時 間 外 勤 務 手 当	管 理 職 手 当	児 童 手 当
	補正後	696	645	24	0	600	0	360
	補正前	816	648	51	0	600	0	510
	比 較	△ 120	△ 3	△ 27	0	0	0	△ 150

職員手当 の 内 訳	区 分	期 末 手 当	勤 勉 手 当	日 直 手 当	総合事務組合負担金		
					(退職手当)	(特別負担金)	(調整負担金)
	補正後	4,751	2,259	0	2,019	0	0
	補正前	4,789	2,268	0	2,028	0	0
比 較	△ 38	△ 9	0	△ 9	0	0	

備 考

ア 会計年度任用職員以外の職員

(単位：千円)

区 分	職員数 (人)	給 与 費				共 済 費	合 計	備 考
		報 酬	給 料	職員手当	計			
補正後	4	0	13,453	9,782	23,235	4,084	27,319	
補正前	4	0	13,512	10,138	23,650	4,086	27,736	
比 較	0	0	△ 59	△ 356	△ 415	△ 2	△ 417	

職員手当 の 内 訳	区 分	扶 養 手 当	住 居 手 当	通 勤 手 当	特殊勤務 手 当	時 間 外 勤 務 手 当	管 理 職 手 当	児 童 手 当
	補正後	696	645	24	0	600	0	360
	補正前	816	648	51	0	600	0	510
	比 較	△ 120	△ 3	△ 27	0	0	0	△ 150

職員手当 の 内 訳	区 分	期 末 手 当	勤 勉 手 当	日 直 手 当	総合事務組合負担金		
					(退職手当)	(特別負担金)	(調整負担金)
	補正後	3,179	2,259	0	2,019	0	0
	補正前	3,217	2,268	0	2,028	0	0
比 較	△ 38	△ 9	0	△ 9	0	0	

イ 会計年度任用職員

(単位：千円)

区 分	職員数 (人)	給 与 費				共 済 費	合 計	備 考
		報 酬	給 料	職員手当	計			
補正後	4	7,396	0	1,572	8,968	1,450	10,418	
補正前	4	7,396	0	1,572	8,968	1,450	10,418	
比 較	0	0	0	0	0	0	0	

職員手当 の 内 訳	区 分	期 末 手 当	そ の 他 手 当
	補正後	1,572	0
	補正前	1,572	0
	比 較	0	0

(2) 給料及び職員手当の増減額の明細

(単位：千円)

区 分	増 減 額	増 減 事 由 別 内 訳		説 明	備 考
給 料	△ 59	給与改定に伴う増減分	0		
		昇給に伴う増加分	0		
		その他の増減分	△ 59	異動による減	
職員手当	△ 356	制度改正に伴う増減分	0		
		その他の増減分	△ 356	異動による減	

