

# 資源ごみ

## 分別の目安

缶、びん、電化製品(一部を除く)、鍋など金属が多量に含まれるものは「資源ごみ専用袋」で出してください。

## 対象品目一例



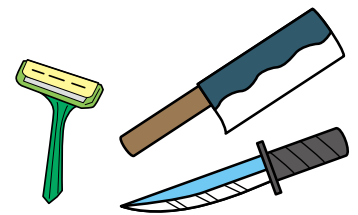
### ■缶・びん・アルミ容器



食品や内容物が残らないように  
出して下さい。

### ■包丁・カミソリ、 草刈り機の刃等

刃の部分を包み  
「キケン」と表示



### ■鍋・やかん・フライパン

### ■カセットボンベ・ スプレー缶

火災や爆発等の  
おそれがあるので、  
必ず使い切り穴を開けずに出してください。

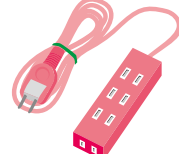


## 家電製品 (一部を除く)・機械類 (電気・電池を使用するもの) 一例

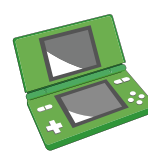
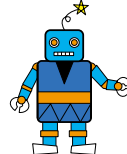
### キッチン家電



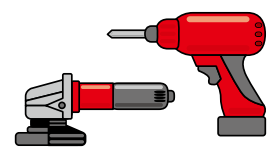
### コード類



### おもちゃ・ゲーム類



### 電動工具



### 日用家電



### デジタル家電 (個人情報を消去してください。)



## 注意点

- ◇デジタル家電、パソコン等に含まれる個人情報は必ず消去してから出してください。
- ◇石油ストーブ等に入っている「灯油等」は、必ず抜き取ってください。
- ◇アルミ缶、スチール缶、びん(茶色・無色・その他の色)については、リサイクルにご協力ください。