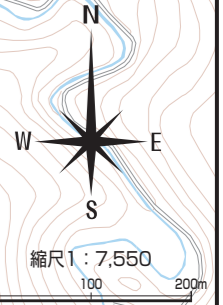
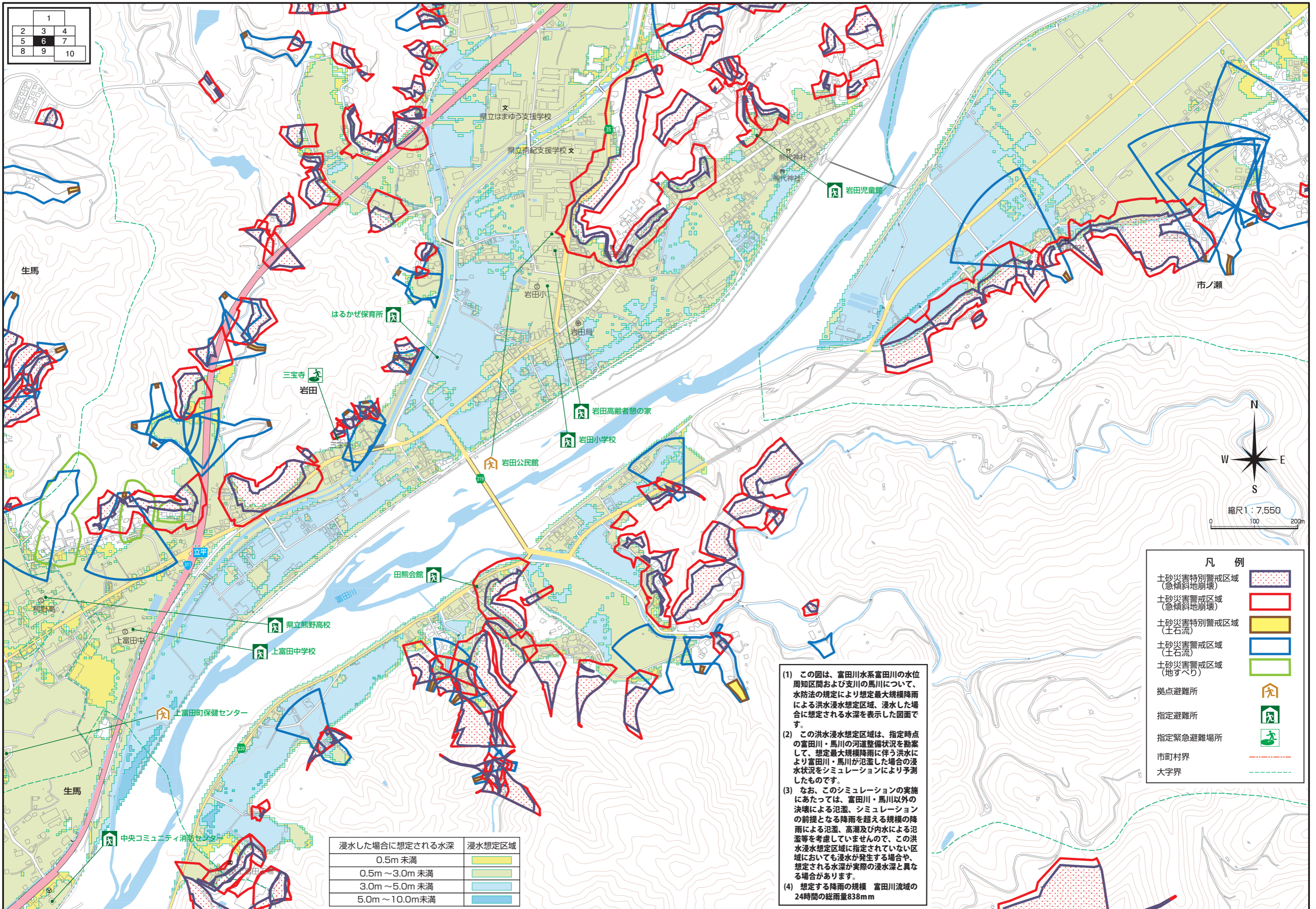


|        |
|--------|
| 1      |
| 2 3 4  |
| 5 6 7  |
| 8 9 10 |



| 凡例                  |  |
|---------------------|--|
| 土砂災害特別警戒区域 (急傾斜地崩壊) |  |
| 土砂災害警戒区域 (急傾斜地崩壊)   |  |
| 土砂災害特別警戒区域 (土石流)    |  |
| 土砂災害警戒区域 (土石流)      |  |
| 土砂災害警戒区域 (地すべり)     |  |
| 拠点避難所               |  |
| 指定避難所               |  |
| 指定緊急避難場所            |  |
| 市町村界                |  |
| 大字界                 |  |

(1) この図は、富田川水系富田川の水位周知区間および支川の馬川について、水防法の規定により想定最大規模降雨による洪水浸水想定区域、浸水した場合に想定される水深を表示した図面です。

(2) この洪水浸水想定区域は、指定時点の富田川・馬川の河道整備状況を勘案して、想定最大規模降雨に伴う洪水により富田川・馬川が氾濫した場合の浸水状況をシミュレーションにより予測したものです。

(3) なお、このシミュレーションの実施にあたっては、富田川・馬川以外の決壊による氾濫、シミュレーションの前提となる降雨を超える規模の降雨による氾濫、高潮及び内水による氾濫等を考慮していませんので、この洪水浸水想定区域に指定されていない区域においても浸水が発生する場合や、想定される水深が実際の浸水深と異なる場合があります。

(4) 想定する降雨の規模 富田川流域の24時間の総雨量838mm

| 浸水した場合に想定される水深  | 浸水想定区域 |
|-----------------|--------|
| 0.5m 未満         |        |
| 0.5m ~ 3.0m 未満  |        |
| 3.0m ~ 5.0m 未満  |        |
| 5.0m ~ 10.0m 未満 |        |