

補助対象設備を設置する住宅の全景

申請者	
設置場所の住所	
写真（施工前）	
写真（施工後）	
留意事項	<p>①カラー写真を提出してください。</p> <p>②住宅の正面（玄関位置）から撮影してください。</p> <p>③交付申請時は施工前のみ、実績報告時は施工前後両方の写真を提出してください。</p> <p>④施工前後で同じ角度から撮影してください。</p> <p>⑤鮮明でない場合、再度撮影を依頼する場合があります。</p> <p>⑥設置場所が2カ所以上ある場合など、必要に応じて用紙を追加してください。</p>

見本

補助対象設備を設置する住宅の全景

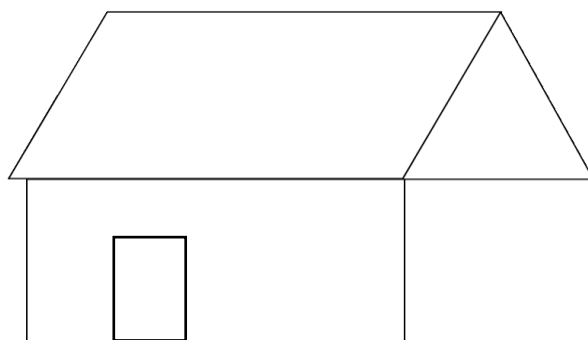
申請者

上富田 太郎

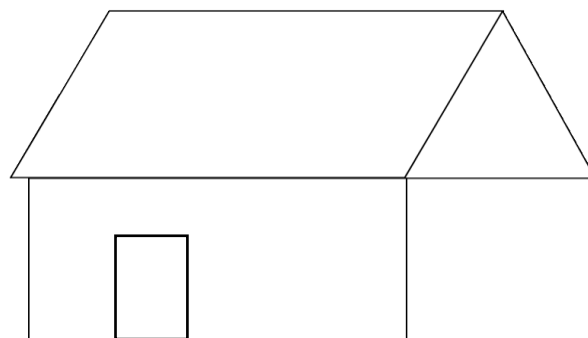
設置場所の住所

和歌山県西牟婁郡上富田町朝来763番地

写真（施工前）



写真（施工後）



留意事項

- ①カラー写真を提出してください。
- ②住宅の正面（玄関位置）から撮影してください。
- ③交付申請時は施工前のみ、実績報告時は施工前後両方の写真を提出してください。
- ④施工前後で同じ角度から撮影してください。
- ⑤鮮明でない場合、再度撮影を依頼する場合があります。
- ⑥設置場所が2カ所以上ある場合など、必要に応じて用紙を追加してください。

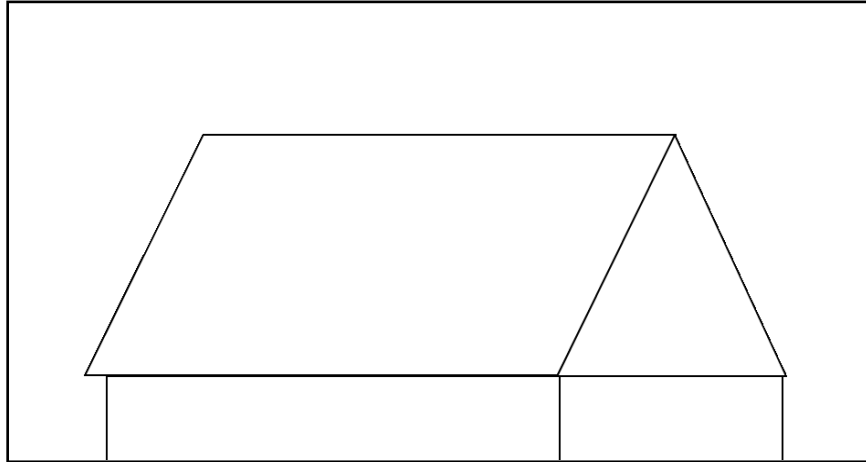
太陽光パネル施工前後の写真

申請者			
設置個所			
パネル型番		パネル枚数	
写真（施工前）			
写真（施工後）			
留意事項	<p>①カラー写真を提出してください。</p> <p>②交付申請時は施工前のみ、実績報告時は施工前後両方の写真を提出してください。</p> <p>③施工前後で同じ角度から撮影してください。</p> <p>④施工後の写真はパネルの枚数がわかるように撮影してください。</p> <p>※一枚の写真に納まらない場合は、目印を置いて複数枚に分けて撮影すること。</p> <p>⑤鮮明でない場合、再度撮影を依頼することがあります。</p> <p>⑥設置面が2カ所以上ある場合など、必要に応じて用紙を追加してください。</p>		

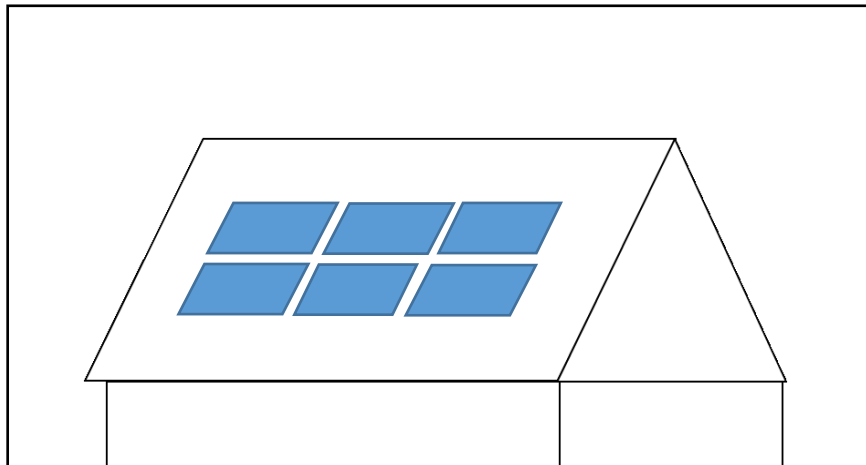
見本

太陽光パネル施工前後の写真

申請者	上富田 太郎		
設置個所	南面屋根		
パネル型番	〇〇〇〇	パネル枚数	6
写真（施工前）			



写真（施工後）



留意事項

- ①カラー写真を提出してください。
- ②交付申請時は施工前のみ、実績報告時は施工前後両方の写真を提出してください。
- ③施工前後で同じ角度から撮影してください。
- ④施工後の写真はパネルの枚数がわかるように撮影してください。
※一枚の写真に納まらない場合は、目印を置いて複数枚に分けて撮影すること。
- ⑤鮮明でない場合、再度撮影を依頼することがあります。
- ⑥設置面が2カ所以上ある場合など、必要に応じて用紙を追加してください。

パワーコンディショナー施工前後の写真

申請者	
設置個所	
パワーコンディショナー型番	
写真（施工前）	
写真（施工後）	
留意事項	<p>①カラー写真を提出してください。</p> <p>②交付申請時は施工前のみ、実績報告時は施工前後両方の写真を提出してください。</p> <p>③施工前後で同じ角度から撮影してください。</p> <p>④鮮明でない場合、再度撮影を依頼する場合があります。</p> <p>⑤設置場所が2カ所以上ある場合など、必要に応じて用紙を追加してください。</p>

見本

パワーコンディショナー施工前後の写真

申請者

上富田 太郎

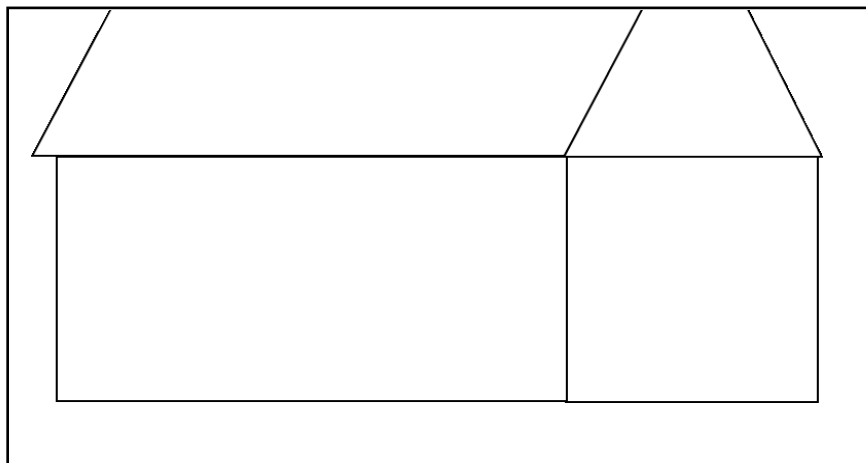
設置個所

南側壁面

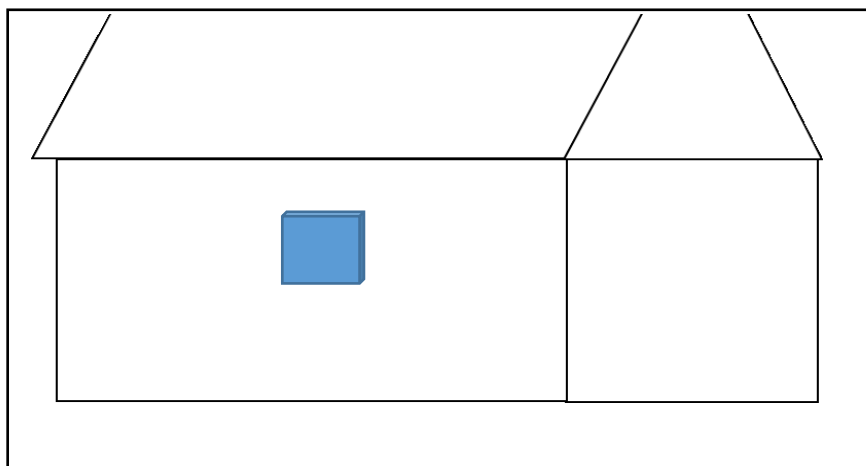
パワーコンディショナー型番

〇〇〇〇

写真（施工前）



写真（施工後）



留意事項

- ①カラー写真を提出してください。
- ②交付申請時は施工前のみ、実績報告時は施工前後両方の写真を提出してください。
- ③施工前後で同じ角度から撮影してください。
- ④鮮明でない場合、再度撮影を依頼する場合があります。
- ⑤設置場所が2カ所以上ある場合など、必要に応じて用紙を追加してください。

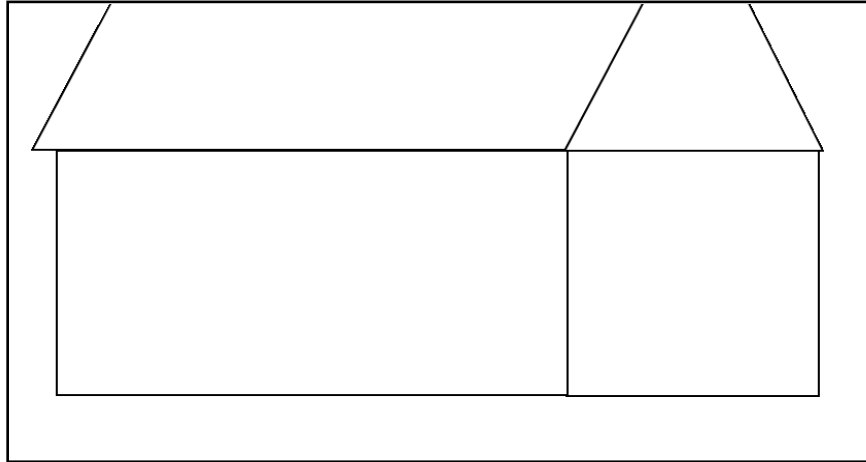
蓄電池施工前後の写真

申請者	
設置個所	
蓄電池型番	
写真（施工前）	
写真（施工後）	
留意事項	<p>①カラー写真を提出してください。</p> <p>②交付申請時は施工前のみ、実績報告時は施工前後両方の写真を提出してください。</p> <p>③施工前後で同じ角度から撮影してください。</p> <p>④鮮明でない場合、再度撮影を依頼する場合があります。</p> <p>⑤設置場所が2カ所以上ある場合など、必要に応じて用紙を追加してください。</p>

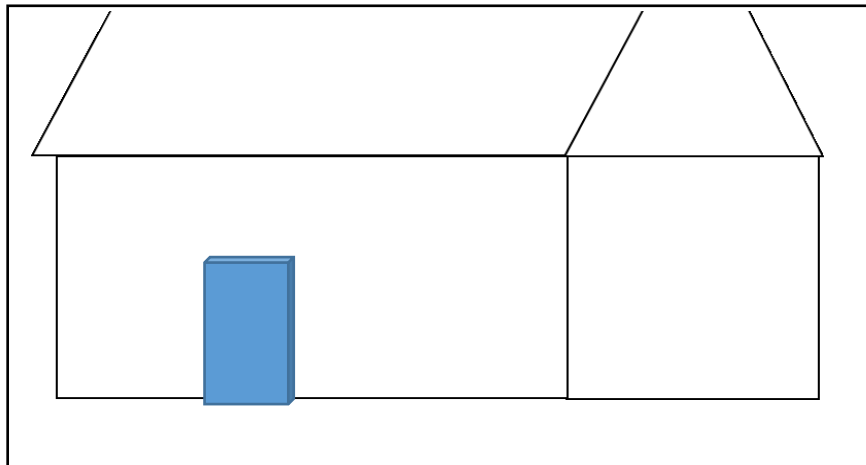
見本

蓄電池施工前後の写真

申請者	上富田 太郎
設置個所	南側壁面
蓄電池型番	〇〇〇〇
写真（施工前）	



写真（施工後）



留意事項

- ①カラー写真を提出してください。
- ②交付申請時は施工前のみ、実績報告時は施工前後両方の写真を提出してください。
- ③施工前後で同じ角度から撮影してください。
- ④鮮明でない場合、再度撮影を依頼する場合があります。
- ⑤設置場所が2カ所以上ある場合など、必要に応じて用紙を追加してください。